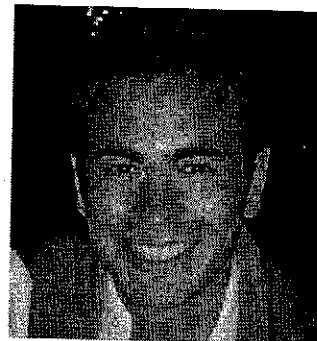


## Emilio Croce

---

Nato a San Giovanni Rotondo il 12/04/1985  
Indirizzo: Via E. Berlinguer 1/d - 71017 Torremaggiore (Fg)  
E:mail: [emiliocroce@libero.it](mailto:emiliocroce@libero.it) - [emilio.croce@hotmail.it](mailto:emilio.croce@hotmail.it)



## Esperienze Professionali

---

- 2015 - Tecnico Gestione Ambientale  
Soc. Impronte di Ambiente  
- Foggia -
- 2013 - Unione Europea  
Seminario di studio - Assistente Parlamentare - Lavoro per  
Europarlamentari impegnati in Commissione Agricoltura, Commissione per  
i diritti delle Donne e per l'uguaglianza di genere, Comm. rapporti UE-  
Turchia.  
- Bruxelles, Strasburgo -
- 2007 - Gestione servizi informatici per conto di Banca Apulia S.p.a.  
- San Severo -

## Formazione

---

- 2016 Ripresa CdL Scienze Politiche dell'amministrazione  
(indirizzo economico-amministrativo)  
- Università Federico II di Napoli -
- 2004 Diploma di Ragioniere e Perito Commerciale Giuridico -  
Economico - Aziendale  
- ITC Don Tommaso Leccisotti - Torremaggiore (FG)